

# راهنمای



## تعریف و کد دهی

# انواع

ریموت های دستی (آنبرد)

محصولات

سایپا

ایران خودرو

## بنام خدا

### همکار گرامی جهت کد دهی ریموت‌های دستی به نکات زیر توجه فرمایید

- ۱- ریموت‌های موجود در بازار فقط با آرم (سازه پویش) می‌باشد یعنی گیرنده و فرستنده حتماً باید از یک شرکت و با آرم همان شرکت باشد.
- ۲- ریموت‌های (آراد غرب) AG و پی اس پی (PSP) و (شایان کاو) در بازار موجود نمی‌باشد
- ۳- محل نصب گیرنده پژو 405 تک دکمه و سمند قدیم تاشو و سمند ضامن دار جدید ۳ دکمه داخل خودرو بالای آینه وسط در کنار چراغ سقف می‌باشد.
- ۴- محل نصب گیرنده سمند ۲ دکمه تیغه ثابت / پژو 405 جدید ۲ دکمه ضامن دار در قسمت زیر قاب فرمان یا داخل جعبه فیوز توسط ۲ پیچ مهار شده است.
- ۵- گیرنده پراید 132 بالای پدال پشت کامپیوتر (ECU) می‌باشد.
- ۶- برای پژو 405 تک دکمه فقط ۱ عدد ریموت قابل تعریف می‌باشد.
- ۷- برای بقیه گیرنده ها میتوان ۲ عدد ریموت تعریف کرد.
- ۸- ریموت‌های پژو 206 - زانتیا - L90 و سمند مولتی پلکس به وسیله دستگاه باید تعریف شود.
- ۹- طریقه کد دهی فقط برای ریموت‌های (سازه پویش) و تعدادی گیرنده 132 می‌باشد.

## پژو 405 ضامن دار ۲ دکمه جدید سازه پوش

محل نصب این گیرنده زیر قاب فرمان یا داخل جعبه فیوز میباشد و ۲ عدد ریموت قابل تعریف  
میباشد.

### توجه

حتماً قبل از تعریف ریموت باید گیرنده ریست شود

- ۱- برای ریست کردن نقطه اتصال که درعکس زیر مشخص شده را با پنس ۵ ثانیه اتصال دائم دهید در این حالت رله شروع به صدا کردن (قطع و وصل) میکند بعد از ۵ ثانیه صدای رله قطع میشود که نشانه ریست شدن است
- ۲- برای کد دهی نقطه اتصال را طبق عکس زیر با پنس ۲ ثانیه اتصال دهید در این حالت رله شروع به صدا کردن میکند پنس را جدا کنید و یکی از دکمه های ریموت را با فاصله یک ثانیه فشار داده و رها کنید اگر در این مرحله رله ۳ بار پشت سرهم صدای متوالی داد ریموت کد گرفته و تمام.
- ۳- اگر عمل کد دهی در این مرحله انجام نشد واز سالم بودن گیرنده و فرستنده مطمئن شدید مرحله ۲ را تکرار کنید.
- ۴- برای تعریف ریموت دوم مراحل ۲ را انجام دهید.



## سمند ۳ دکمه (LX) قدیم سازه پویش

محل نصب این گیرنده داخل خودرو بالای آینه نزدیک چراغ سقف میباشد برای

این گیرنده ۲ عدد ریموت قابل تعریف میباشد

۱- برای کد دهی نقطه اتصال که در عکس زیر مشخص شده است را با پنس ۵ ثانیه اتصال دائم دهید

در این حالت چراغ ال ای دی (LED) چشمی روشن میشود پنس را جدا کنید و یکی از دکمه

های ریموت را فشار داده و ۲ ثانیه نگه دارید ورها کنید پس از ۲ ثانیه رها مجدد فشار دهید در این

مرحله (LED) چشمی چند بار چشمک میزند که نشانه کد گرفتن ریموت میباشد

۲- در مرحله کد دهی اگر ریموت کد نگرفت واز سالم بودن گیرنده و فرستنده مطمئن شدید ۲ دقیقه

صبر کنید و مجدداً مرحله یک را انجام دهید .

۳- برای تعریف ریموت دوم مرحله یک را مجدداً انجام دهید.

۴- برای ریست کردن نقطه اتصال که در عکس مشخص شده است را با پنس ۲۰ ثانیه نگهدارید در این

مرحله (LED) چشمی روشن میشود بعد از ۲۰ ثانیه خاموش میشود که نشانه ریست شدن است



## سمند ۳ دکمه ضامن دار جدید سازه پویش

محل نصب این گیرنده داخل خودرو بالای آینه سقف میباشد و ۲ عدد ریموت قابل تعریف است

### توجه: حتماً قبل از تعریف ریست شود

- ۱- برای ریست کردن نقطه اتصال که در عکس زیر مشخص است را با پینس ۵ ثانیه اتصال داده در این حالت (LED) چشمی روشن میشود که بعد از ۵ ثانیه خاموش میشود که نشانه ریست شدن است .
- ۲- برای کد دهی نقطه اتصال مشخص شده در عکس زیر را با پینس ۲ ثانیه اتصال داده بعد جدا کنید و دکمه ریموت را فشار دهید در این مرحله چشمی (LED) چند بار چشمک میزند که نشانه کد گرفتن ریموت است.
- ۳- برای تعریف ریموت دوم مرحله ۲ را تکرار کنید .



# پژو 405 تک دکمه سازه پویش

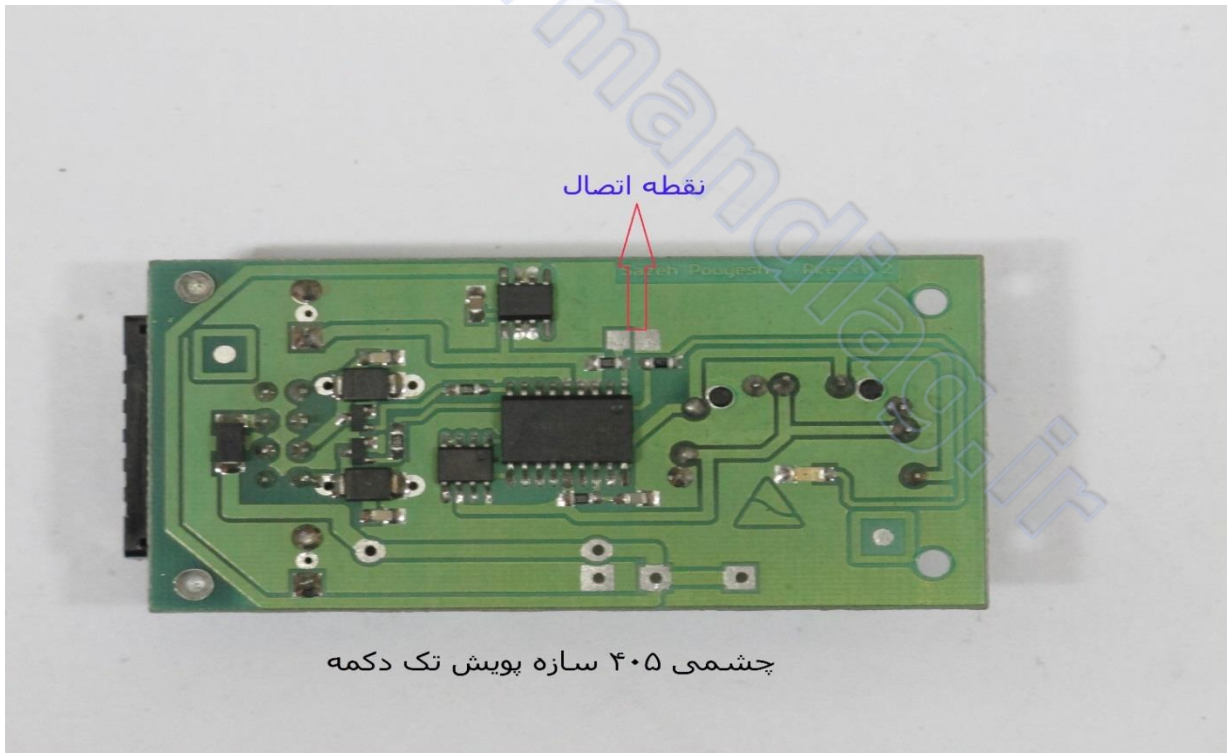
محل نصب این گیرنده داخل خودرو بالای آینه نزدیک چراغ سقف میباشد و یکعدد ریموت قابل تعریف است

۱- برای کد دهی نقطه اتصال که در عکس زیر مشخص شده را بوسیله پینس ۲ ثانیه اتصال

دهید در این حالت چشمی (LED) روشن میشود پینس را جدا کنید و دکمه ریموت را با

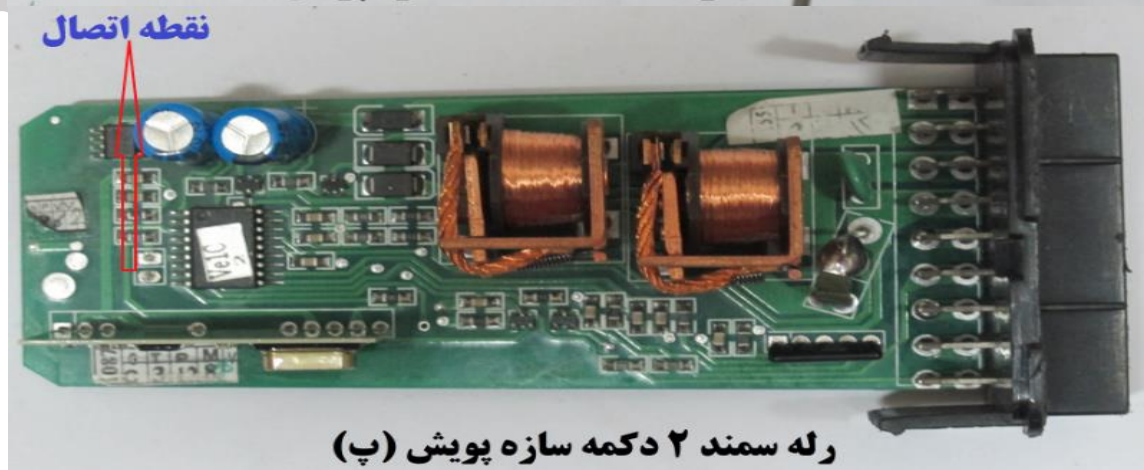
فاصله ۱ ثانیه دوبار فشار دهید در این حالت چشمی چند بار چشمک میزند که نشانه کد

گرفتن میباشد



## سمند ۲ دکمه قدیم سازه پویش

- محل نصب این گیرنده زیر قاب فرمان یا داخل جعبه فیوز میباشد ریموت قابل تعریف دو عدد
- ۱- برای کد دهی نقطه اتصال که در عکس میبیند را با پنس **بمدت: ۱ ثانیه** نگهدارید تا رله ها به هم وصل شوند پنس را جدا کنید و یکی از دکمه های ریموت را **دو بار** با فاصله **یک ثانیه** فشار دهید یکی از رله ها چند بار قطع و وصل می شود که نشانه کد گرفتن ریموت میباشد.
  - ۲- اگر ریموت کد نگرفت مراحل یک را تکرار کنید و از سالم بودن گیرنده و فرستنده مطمئن شوید
  - ۳- برای تعریف ریموت دوم مرحله یک را مجدداً انجام دهید.
  - ۴- همکار گرامی چنانچه مشتری از شما خواست که کد ریموت گم شده اش را غیر فعال کنید گیرنده را ریست کنید و همان ریموت را تعریف کنید.
  - ۵- برای ریست کردن نقطه اتصال که در عکس مشخص است را با پنس **بمدت: ۲ ثانیه** اتصال دهید تا رله ها به هم وصل شود و بعد از **۲ ثانیه** رله ها به حالت اولیه بر میگردد که نشانه ریست شدن است.
  - ۶- کد دهی و ریست کردن گیرنده های زیر مثل هم میباشد فقط جای اتصال باهم فرق میکند.



## گیرنده پراید ۱۳۲ (A)

برای کد دهی پنس را به دو طرف نقطه اتصال طبق عکس زیر  
اتصال داده و یکی از دکمه های ریموت را فشار دهید





# گیرنده پراید 132 (B)

برای کد دهی دو طرف جامپر که در عکس زیر مشخص است را به هم اتصال دهید  
ویکی از دکمه های ریموت را فشار دهید.

گیرنده پراید 132 (B)



جامپر اتصال

# پراید 132

روش کد دهی گیرنده های زیر به این طریق میباشد

۱- درب سمت راننده یک بار باز و بسته شود.

۲- درب سمت راننده یک بار قفل و باز شود.

۳- درب سمت شاگرد یک بار قفل و باز شود.

۴- سوئیچ را باز کرده و ۳ ثانیه بعد ببندید.

۵- اگر این مراحل را درست انجام داده باشید فلاشر خودرو یک بار روشن و خاموش میشود حال

شما میتوانید دو عدد ریموت برای خودرو تعریف کنید.

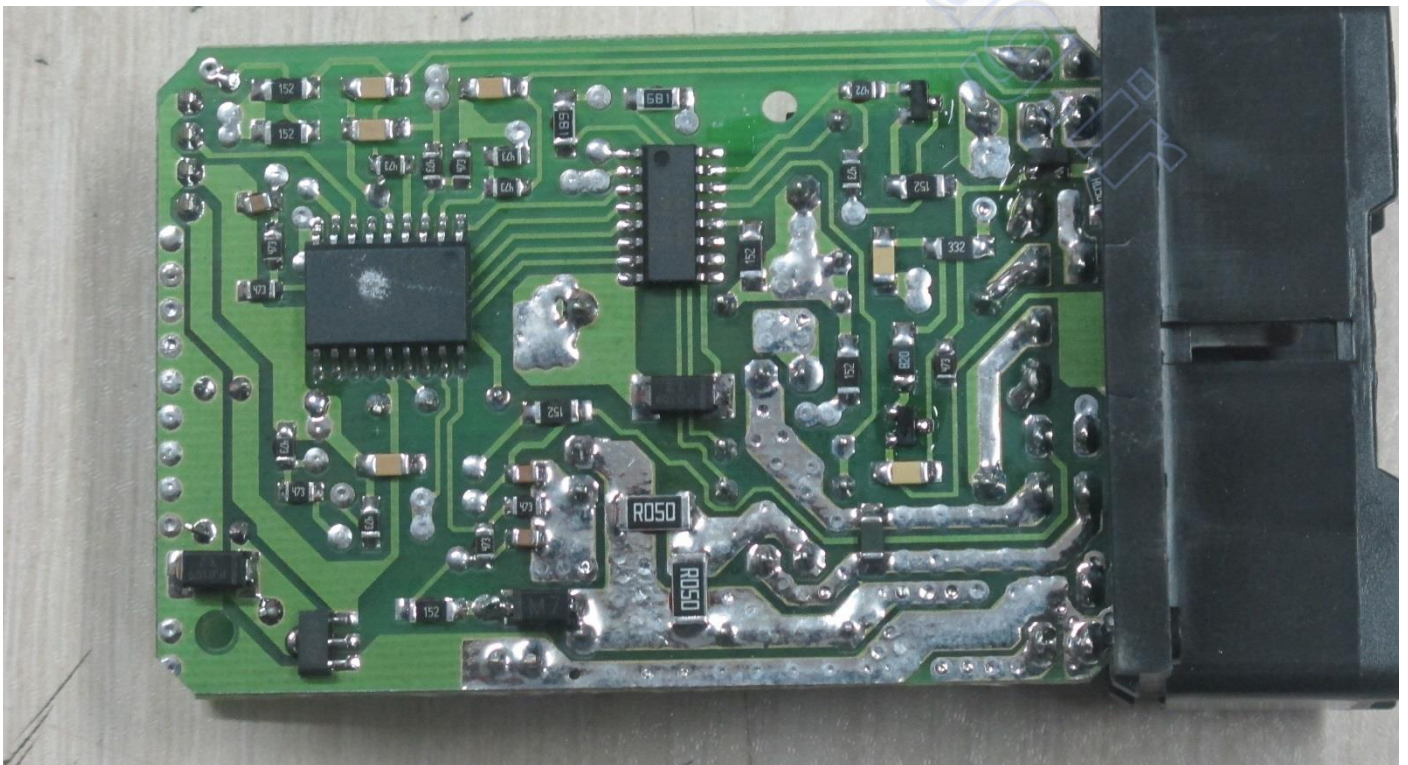
۶- برای کد دهی دکمه یکی از ریموت ها را فشار دهید در این حالت ریموت اول کد میگیرد برای

تعریف ریموت دوم یکی دیگر از دکمه های ریموت را فشار دهید حال هر دو ریموت کد را

میپذیرد.

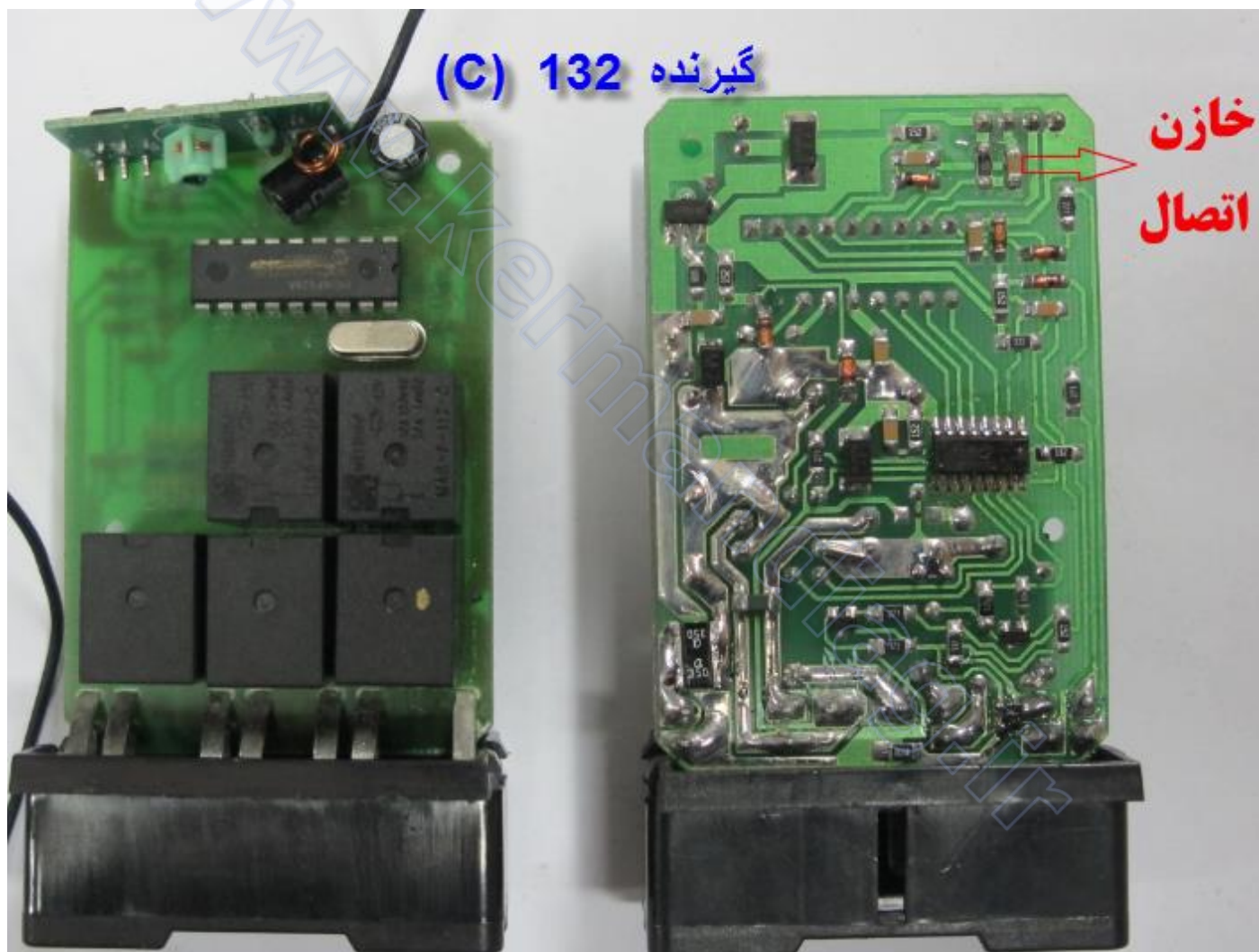
۷- اگر میخواهید برای خودرو یک عدد ریموت تعریف کنید یکی از دکمه های ریموت را دوبار فشار

دهید.



## گیرنده پراید 132 (C)

برای کد دهی پهنس به دو طرف خازن طبق عکس مشخص شده زیر اتصال دهید و همزمان یکی از دکمه های ریموت را فشار دهید .



# گیرنده پراید 132 (D)

برای کد دهی پینس را به دو طرف خازن که طبق عکس زیر مشخص شده اتصال دهید و یکی از دکمه های ریموت را همزمان فشار دهید .





ریموت سمند ۲ دکمه اراد غرب قدیم



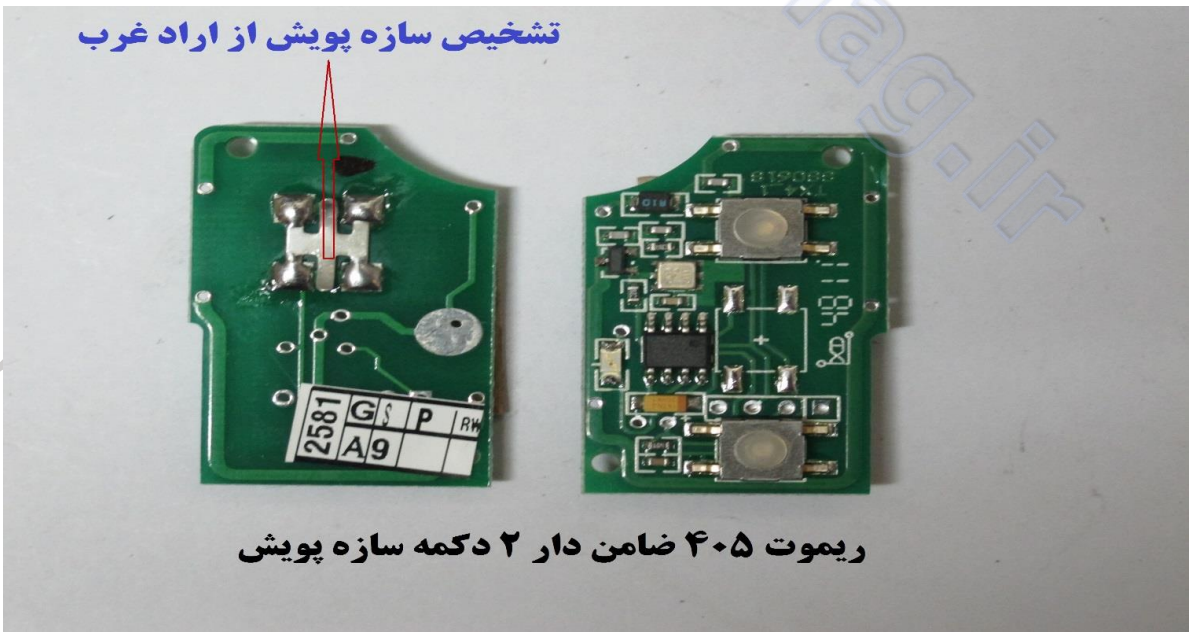
ریموت سمند ۲ دکمه سازه پوش



قاب و ریموت ۴۰۵ تک دکمه سازه پوش



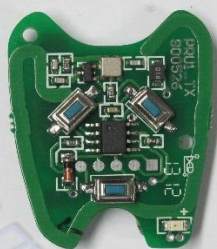
ریموت سمند شایان (ت)



تشخیص سازه پوش از اراد غرب

ریموت ۴۰۵ ضامن دار ۲ دکمه سازه پوش

ریموت پراید ۱۳۲ سازه پوش



ریموت پراید ۱۳۲ کیت بزرگ



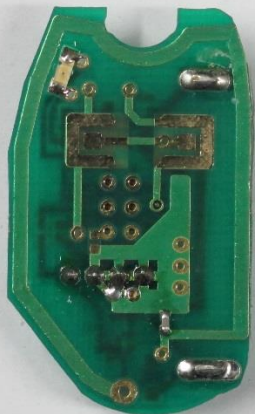
ریموت سمند ۳ دکمه سازه پوش



ریموت پراید ۱۳۲ (معمولی)



ریموت شایان (۱)

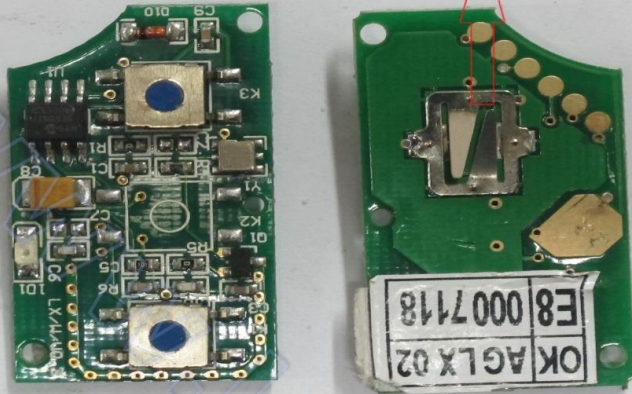


ریموت اراد غرب جدید





محل تشخیص اراد غرب از سازه پویش



AG ریموت پژو ۲ دکمه اراد غرب

ریموت سمند شایان (ب)

